

НЭГ ӨРХИЙН ХЭРЭГЛЭЖ БАЙГАА

ЧИЙДЭНГИЙН ТООЦООЛОЛ

Тооцоолол:

Чийдэнг өдөрт 8 цаг асаана.

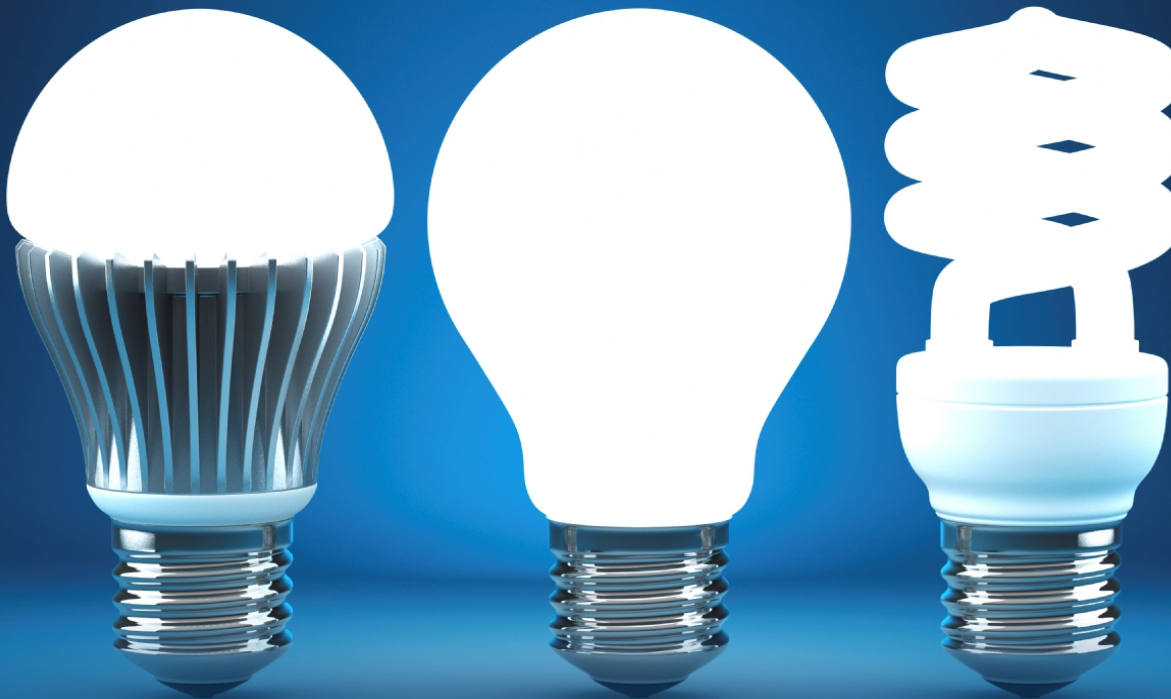
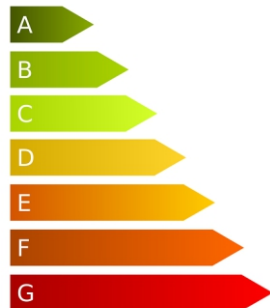
Жилд асаах цаг: $8 \times 365 = 2,920$ цаг

Цахилгааны дундаж тариф: 168 төг/кВт.ц



Айл өрх бүрийн хэрэглэж байгаа чийдэнгийн чадал, чийдэнгийн тоо харилцан адилгүй.

Сүүлийн үед 1 гэрлийн бүрхүүлд олон чийдэн хийдэг ч болсон. Тэгэхээр та гэртээ хэрэглэж байгаа чийдэнгийн төрөл, тоогоо гаргаж тооцоолол хийгээд үзээрэй.



Ж.Самбуугийн гудамж-30, Бага тойруу,
Сүхбаатар дүүрэг, Улаанбаатар 14201



976-11-320126
976-11-313203



E-mail: info@erc.mn
www.erc.gov.mn
www.ecc.erc.gov.mn



Эрчим хүчний үнэ цэнэ

ЭРЧИМ ХҮЧ ХЭМНЭХ

ЭНГИЙН АРГАД СУРАЛЦААРЫ!

ГЭРЭЛТҮҮЛГИЙГ ТЕХНОЛОГИ ХӨГЖСӨӨР БАЙНА!!!



Орон сууц болгон орой үдшийн цагаар орцондоо гэрэл асаасан байдаг. Хүн явсан ч яваагүй ч мэдээж гэрэлтэй байх нь зөв.

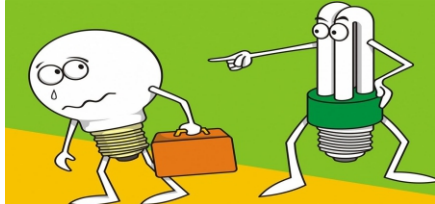
Гэхдээ өдөрт ийнхүү гэрлийг **10 цаг** ажиллуулахад **сард 2,340 төгрөг, жилд 28,080 төгрөгийн** зардал ойролцоогоор гардаг.

Энэ бол ганцхан орцны жишээ. Улаанбаатар хотын хэмжээнд бүх байрны орцыг тооцож үзвэл энэ маш их тоо гарна. Тиймээс **орцондоо хөдөлгөөн мэдрэгчээр асч унтардаг гэрэл тавьж хэвшвэл энэхүү зардлыг багасгах боломжтой юм.**

Мөн та гэртээ ч, ажлын байрандаа ч тухайн ерөөг ашиглаагүй бол гэрлийг заавал унтрааж хэвшээрэй.

Гэрлийн бүрхүүлдээ лед чийдэн авч хийвэл энгийн улайсдаг чийдэнгээс **80 хувь** бага эрчим хүч зарцуулдаг, мөн ашиглалтын хугацаа нь 65 дахин их байдаг.

ТА АЛЬ ГЭРЛИЙН ЧИЙДЭНГ СОНГОСОН БЭ?



УЛАЙСДАГ ЧИЙДЭН 29400 төгрөг 750 цаг	СҮҮН ЧИЙДЭН /CFL/ 6870 төгрөг 10000 цаг	ЛЕД ЧИЙДЭН 4400 төгрөг 50000 цаг
175 кВт.ц	41 кВт.ц	26 кВт.ц
		
60 ВТ 800 Lumens	14 ВТ 800 Lumens	9 ВТ 800 Lumens